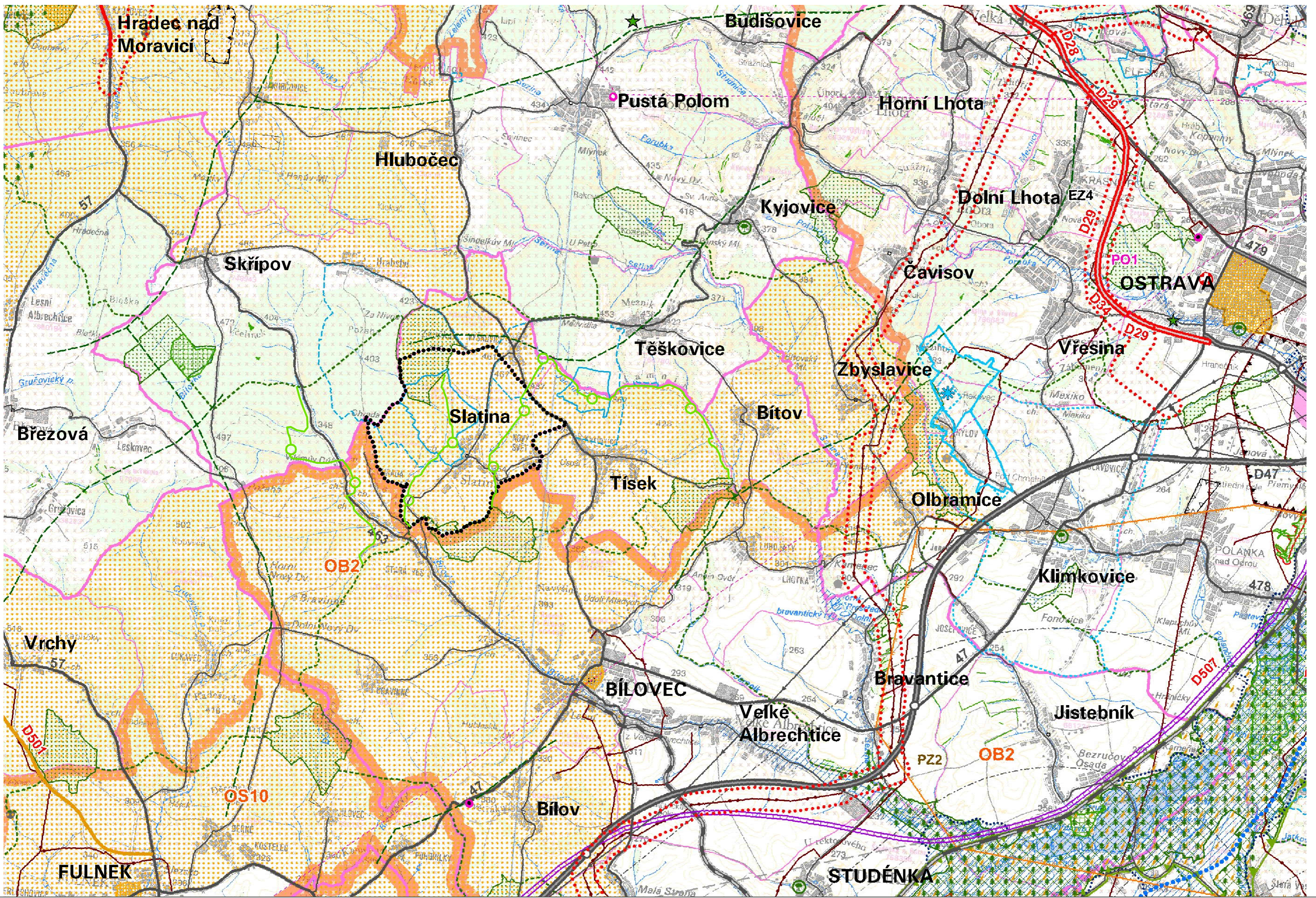




ÚZEMNÍ PLÁN SLATINA

- ODŮVODNĚNÍ NÁVRHU

II.2.b) VÝKRES ŠIRŠÍCH VZTAHŮ



ADMINISTRATIVNĚ SPRÁVNÍ ČLENĚNÍ

- hranice ČR
- hranice kraje
- hranice správního obvodu obce s rozšířenou působností
- hranice správního obvodu obce

LIMITY VYUŽITÍ ÚZEMÍ

- ### Doprava
- dálnice, rychlostní silnice
 - silnice I. třídy - čtyřpruhová
 - silnice I. třídy - dvoupruhová
 - silnice II. třídy - čtyřpruhová
 - silnice II. třídy - dvoupruhová
 - silnice III. třídy - čtyřpruhová
 - silnice III. třídy - dvoupruhová
 - mimoúrovňová křižovatka
 - celostátní trať
 - regionální trať
 - železniční vlečka
 - železniční stanice, OP železniční tratě
 - veřejné letiště
 - s mezinárodním provozem
 - neveřejné letiště s vnitrostátním provozem
 - záchranná
 - sportovní
 - vzletová a přistávací plocha
 - ochranné pásmo vzletové a přistávací dráhy
- ### Energetika
- elektrické vedení 400 kV
 - elektrické vedení 220 kV
 - elektrické vedení 110 kV
 - významný energetický zdroj
 - významná rozvodna
 - VVTL plynovod
 - VTL plynovod
 - regulační stanice VVTL/VTL
 - podzemní zásobník plynu
- ### Spoje
- radiová stanice
 - radiová stanice MV ČR
 - televizní vysílač
 - OP vysílače (ČRa)
 - páteřní radioreléová trasa (ČRa + PČR)
 - monitorovací stanice

Odpadové hospodářství

- skládka
 - spalovna odpadů
 - kašiče, odvaly
 - Lázeňství
 - lázeňské místo
 - lázeňské území - vnější
 - lázeňské území - vnitřní
- ### Kulturní a historické hodnoty
- městská památková rezervace/zóna > 10 ha
 - vesnická památková rezervace/zóna > 10 ha
 - městská památková rezervace/zóna < 10 ha
 - vesnická památková rezervace/zóna < 10 ha
 - OP nemovitých kulturních památek
 - území s archeologickými nálezky
 - archeologická rezervace
 - významná sakrální stavba
 - historický park a zahrada
 - významná kulturní dominanta
 - historické krajinné struktury

Vodní hospodářství

- chráněná oblast přirozené akumulace vod
 - vodní plochy
 - stanovené záplavové území
 - inundace
 - OP vodního zdroje I. stupně
 - OP vodního zdroje II. stupně - vnitřní
 - OP vodního zdroje II. stupně a II. stupně - vnější
 - OP vodního zdroje III. stupně
 - OP přírodních léčivých zdrojů
- ### Ochrana přírody a krajiny
- chráněná krajinná oblast
 - maloplošné ZCHU > 10 ha
 - maloplošné ZCHU < 10 ha
- ### NATURA 2000
- ptačí oblast
 - evropsky významná lokalita (EVL) > 10 ha
 - evropsky významná lokalita (EVL) < 10 ha
 - přírodní park
 - ostatní biologicky cenné lokality
 - území se zvýšenou estetickou hodnotou
 - les

Horninové prostředí

- významný krajinný horizont - nadregionální
- významný krajinný horizont - regionální
- dobývací prostor - těžený > 10 ha
- dobývací prostor - netěžený > 10 ha
- chráněné ložiskové území
- území cvičněné probíhajícím nebo ukončenou důlní činností *
- plochy A
- plochy B
- plochy C
- území s předpokládaným výskytem důlních děl > 10 ha
- území s předpokládaným výskytem důlních děl < 10 ha
- sesuvná území - aktivní > 10 ha
- sesuvná území - ostatní > 10 ha
- území obrany a bezpečnosti státu
- zóna havarijního plánování
- zájmové území MO ČR nebo MV ČR

ŘEŠENÍ ZÚR MSK

- ### Rozvojové osy a oblasti
- OB2 rozv. oblast republikového významu
 - OB-N1 rozv. oblast nadmístního významu
 - OS10 rozv. osa republikového významu
 - OS-N1 rozv. osa nadmístního významu
- ### Specifické oblasti
- SOB4 spec. obl. republikového významu
 - SOB-N1 spec. obl. nadmístního významu

Plochy a koridory nadmístního významu

- DZ4 silniční doprava
 - DZ11 železniční doprava
 - EZ1 elektroenergetika
 - PZ12 plynoenergetika
 - VZ1a malá varianta v.n. Nové Heřminovy
- koridory a plochy pro soubor dopravních technických opatření v korytě a údobí níže řeky Opavy ve vazbě na menší vodní nádrž Nové Heřminovy (VZ1a)

Územní systém ekologické stability

- nadregionální biocentrum
- regionální biocentrum
- nadregionální biokoridor
- regionální biokoridor

Územní rezervy

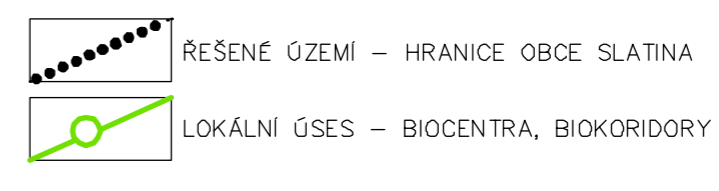
- DR1 silniční doprava

ZÁMĚRY PŘEVZATÉ BEZ VĚCNÉ ZMĚNY ZE SCHVÁLENÝCH ÚPN VÚC

- ### Veřejně prospěšné stavby Doprava
- rychlostní silnice
 - silnice I. třídy - čtyřpruhová
 - silnice I. třídy - dvoupruhová
 - silnice II. třídy - dvoupruhová
 - silnice III. třídy - dvoupruhová
 - železniční trať
 - modernizace železniční tratě
 - železniční vlečka
 - dopravní terminál, logistické centrum
 - letiště
 - lanovka
- ### Vodní hospodářství
- suchá ochranná nádrž (vč. ochranné hráze)
 - ochranná hráz nebo jiné opatření
 - revitalizace vodního toku
 - významný vodovodní řad pitné vody
- ### Energetika
- elektrické vedení 400 kV
 - elektrické vedení 110 kV
 - významná rozvodna
 - významný energetický zdroj
 - VTL plynovod
 - produktovod
 - tepelný napáječ

Ostatní záměry nadmístního významu

- silnice I. třídy - dvoupruhová
 - letiště
 - lanovka
 - elektrické vedení 110 kV
 - plocha pro ekonomické aktivity
- ### Územní rezervy Doprava
- silnice I. třídy - čtyřpruhová
 - silnice I. třídy - dvoupruhová
 - silnice II. třídy - dvoupruhová
 - silnice III. třídy - dvoupruhová
 - vysokokorystní trať
 - železniční trať
 - územní rezerva pro zabezpečení zájmů státu vyplývajících z mezinárodních závazků
 - vodní cesta
- ### Vodní hospodářství
- lokality vhodné pro akumulaci vod
 - významný vodovodní řad pitné vody
- ### Energetika
- elektrické vedení 400 kV
 - významný energetický zdroj
 - VTL plynovod
- ### Kódové označení záměrů
- D132 doprava
 - V22 vodovody
 - PO23 protipovodňová ochrana
 - E1 elektroenergetika
 - P10 plynovody
 - PR1 produktovod
 - T5 tepelný napáječ
 - AV507 vodní nádrže
 - RP301 plocha pro ekonomické aktivity



ZÁKLAD VÝKRESU ŠIRŠÍCH VZTAHŮ A LEGENDA JSOU PŘEVZATY Z VÝKRESU B.1: KOORDINAČNÍ VÝKRES ODŮVODNĚNÍ ZÁSAD ÚZEMNÍHO ROZVOJE MORAVSKOSLEZSKÉHO KRAJE.



OZNAČENÍ DOKUMENTACE OBRABOVATEL PORUČOVATEL ZHOTOVITEL	ÚZEMNÍ PLÁN SLATINA OBEC SLATINA MĚSTSKÝ ÚŘAD V BÍLOVICI ATELIER ARCHPLAN OSTRAVA s.r.o.	ATELIER ARCHPLAN OSTRAVA S.R.O. Mladkovská 3168, 723 00 Ostrava-Mladkov Ing. Arch. MIROSLAV HUĐÁK Ing. Jiří DATANSKÝ Ing. JAROSLAV GAJALAS Ing. TEREZA NOVÁKOVÁ Ing. ARIANNA ZEMANOVÁ RNDV. MILAN POLEŽNÍK Mgr. KAREL ŽEMAN	ZAKAZOVÝ ČÍSLO 1141/11 EXPEDICE LEDEN 2014 MĚŘITKO 1:50000
---	---	--	---