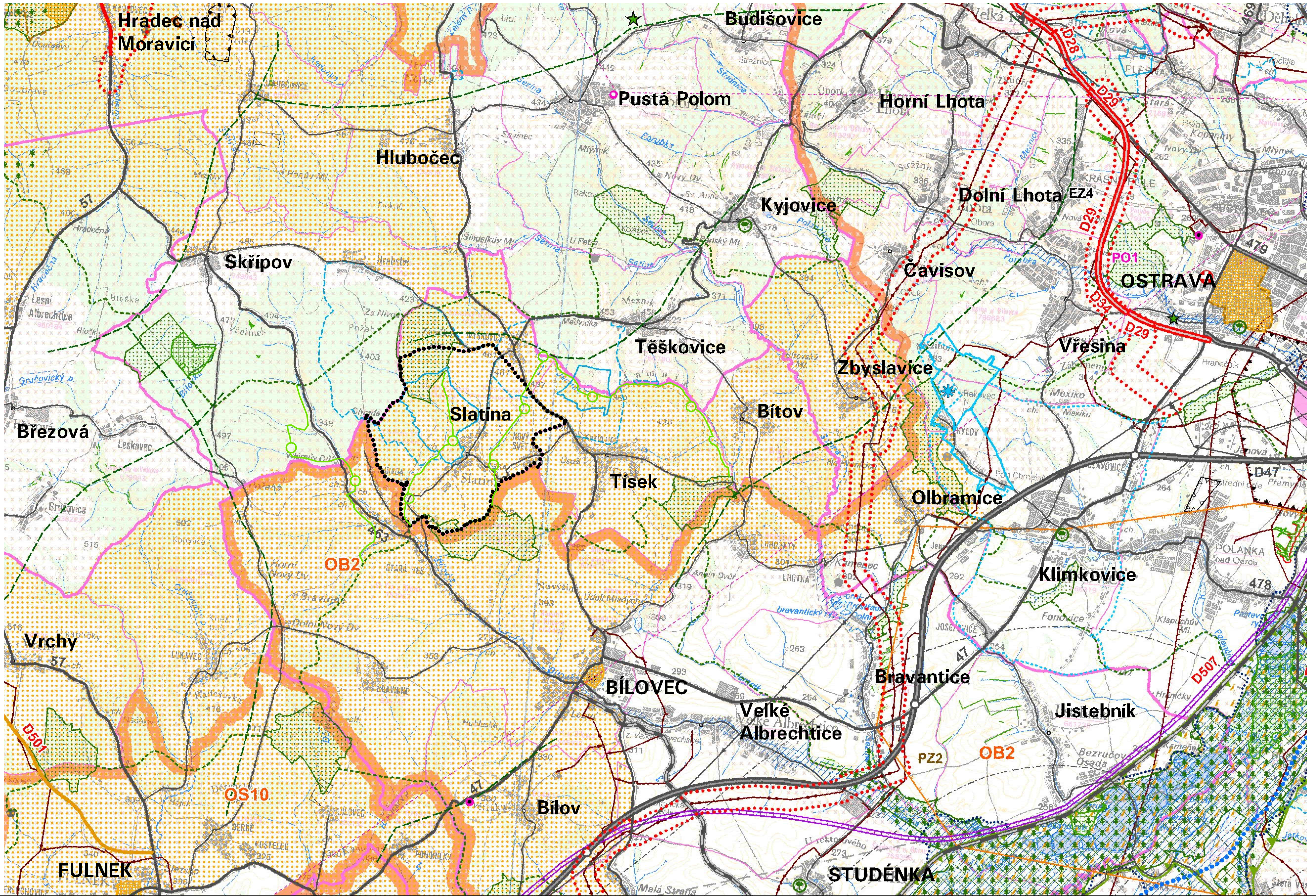




ÚZEMNÍ PLÁN SLATINA

- ODŮVODNĚNÍ NÁVRHU

II.2.b) VÝKRES ŠIRŠÍCH VZTAHŮ



ADMINISTRATIVNĚ SPRÁVNÍ ČLENĚNÍ

- hranice ČR
- hranice kraje
- hranice správního obvodu obce s rozšířenou působností
- hranice správního obvodu obce

LIMITY VYUŽITÍ ÚZEMÍ

- #### Doprava
- dálnice, rychlostní silnice
 - silnice I. třídy - čtyřpruhová
 - silnice I. třídy - dvoupruhová
 - silnice II. třídy - čtyřpruhová
 - silnice II. třídy - dvoupruhová
 - silnice III. třídy - čtyřpruhová
 - silnice III. třídy - dvoupruhová
 - mimoúrovňová křižovatka
 - celostátní trať
 - regionální trať
 - železniční vlečka
 - železniční stanice, OP železniční tratě
 - veřejné letiště
 - s mezinárodním provozem
 - neveřejné letiště s vnitrostátním provozem
 - záchranné
 - sportovní
 - vzletová a přistávací plocha
 - ochranné pásmo vzletové a přistávací dráhy
- #### Energetika
- elektrické vedení 400 kV
 - elektrické vedení 220 kV
 - elektrické vedení 110 kV
 - významný energetický zdroj
 - významná rozvodna
 - VVTL plynovod
 - VTL plynovod
 - regulační stanice VVTL/VTL
 - podzemní zásobník plynu
- #### Spoje
- radiová stanice
 - radiová stanice MV ČR
 - televizní vysílač
 - OP vysílače (ČRa)
 - páteřní radioreléová trasa (ČRa + PČR)
 - monitorovací stanice

Odpadové hospodářství

- skládka
 - spalovna odpadů
 - kaliště, odvaly
- #### Lázeňství
- lázeňské místo
 - lázeňské území - vnější
 - lázeňské území - vnitřní
- #### Kulturní a historické hodnoty
- městská památková rezervace/zóna > 10 ha
 - vesnická památková rezervace/zóna > 10 ha
 - městská památková rezervace/zóna < 10 ha
 - vesnická památková rezervace/zóna < 10 ha
 - OP nemovitých kulturních památek
 - území s archeologickými nálezky
 - archeologická rezervace
 - významná sakrální stavba
 - historický park a zahrada
 - významná kulturní dominanta
 - historické krajinné struktury
- #### Vodní hospodářství
- chráněná oblast přirozené akumulace vod
 - vodní plochy
 - stanovené záplavové území
 - inundace
 - OP vodního zdroje I. stupně
 - OP vodního zdroje II. stupně - vnitřní
 - OP vodního zdroje II. stupně a II. stupně - vnější
 - OP vodního zdroje III. stupně
 - OP přírodních léčivých zdrojů
- #### Ochrana přírody a krajiny
- chráněná krajinná oblast
 - maloplošné ZCHU > 10 ha
 - maloplošné ZCHU < 10 ha
- #### NATURA 2000
- ptačí oblast
 - evropsky významná lokalita (EVL) > 10 ha
 - evropsky významná lokalita (EVL) < 10 ha
 - přírodní park
 - ostatní biologicky cenné lokality
 - území se zvýšenou estetickou hodnotou
 - les

významný krajinný horizont - nadregionální

- významný krajinný horizont - nadregionální
 - významný krajinný horizont - regionální
- #### Horninové prostředí
- dobývací prostor - těžební > 10 ha
 - dobývací prostor - netěžební > 10 ha
 - chráněné ložiskové území
 - území ovlivněné probíhající nebo ukončenou důlní činností *
 - plochy A
 - plochy B
 - plochy C1
 - území s předpokládaným výskytem důlních děl > 10 ha
 - území s předpokládaným výskytem důlních děl < 10 ha
 - sesuvná území - aktivní > 10 ha
 - sesuvná území - ostatní > 10 ha
- #### Území obrany a bezpečnosti státu
- zóna havarijního plánování
 - zájmové území MO ČR nebo MV ČR
- #### ŘEŠENÍ ZÚR MSK
- #### Rozvojové osy a oblasti
- OB2 rozv. oblast republikového významu
 - OB-N1 rozv. oblast nadmístního významu
 - OS10 rozv. osa republikového významu
 - OS-N1 rozv. osa nadmístního významu
- #### Specifické oblasti
- SOB4 spec. obl. republikového významu
 - SOB-N1 spec. obl. nadmístního významu
- #### Plochy a koridory nadmístního významu
- DZ4 silniční doprava
 - DZ11 železniční doprava
 - EZ1 elektroenergetika
 - PZ12 plynoenergetika
 - VZ1a malá varianta v.n. Nové Heřminovy
- #### Územní systém ekologické stability
- nadregionální biocentrum
 - regionální biocentrum
 - nadregionální biokoridor
 - regionální biokoridor
- #### Územní rezervy
- DR1 silniční doprava

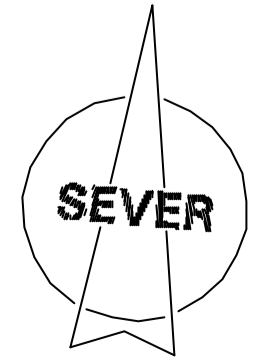
ZÁMĚRY PŘEVZATÉ BEZ VĚCNÉ ZMĚNY ZE SCHVÁLENÝCH ÚPN VÚC

- #### Veřejné prospěšné stavby
- #### Doprava
- rychlostní silnice
 - silnice I. třídy - čtyřpruhová
 - silnice I. třídy - dvoupruhová
 - silnice II. třídy - dvoupruhová
 - silnice III. třídy - dvoupruhová
 - železniční trať
 - modernizace železniční tratě
 - železniční vlečka
 - dopravní terminál, logistické centrum
 - letišť
 - lanovka
- #### Vodní hospodářství
- suchá ochranná nádrž (vč. ochranné hráze)
 - ochranná hráz nebo jiné opatření
 - revitalizace vodního toku
 - významný vodovodní řad pitné vody
- #### Energetika
- elektrické vedení 400 kV
 - elektrické vedení 110 kV
 - významná rozvodna
 - významný energetický zdroj
 - VTL plynovod
 - produktovod
 - tepelný napáječ

Ostatní záměry nadmístního významu

- silnice I. třídy - dvoupruhová
 - letišť
 - lanovka
 - elektrické vedení 110 kV
 - plocha pro ekonomické aktivity
- #### Územní rezervy
- #### Doprava
- silnice I. třídy - čtyřpruhová
 - silnice I. třídy - dvoupruhová
 - silnice II. třídy - dvoupruhová
 - silnice III. třídy - dvoupruhová
 - vysokokorystní trať
 - železniční trať
 - územní rezervy pro zabezpečení zájmů státu vyplývajících z mezinárodních závazků
 - vodní cesta
- #### Vodní hospodářství
- lokality vhodné pro akumulaci vod
 - významný vodovodní řad pitné vody
- #### Energetika
- elektrické vedení 400 kV
 - významný energetický zdroj
 - VTL plynovod
- #### Kódové označení záměrů
- D132 doprava
 - V22 vodovody
 - PO23 protipovodňová ochrana
 - E1 elektroenergetika
 - P10 plynovody
 - PR1 produktovod
 - T5 tepelný napáječ
 - AV507 vodní nádrž
 - RP301 plocha pro ekonomické aktivity

ZÁKLAD VÝKRESU ŠIRŠÍCH VZTAHŮ A LEGENDA JSOU PŘEVZATY Z VÝKRESU B.1: KOORDINAČNÍ VÝKRES ODŮVODNĚNÍ ZÁSAD ÚZEMNÍHO ROZVOJE MORAVSKOSLEZSKÉHO KRAJE.



ŘEŠENÉ ÚZEMÍ - HRANICE OBCE SLATINA
LOKÁLNÍ ÚSES - BIOCENTRA, BIOKORIDORY

OSNAZENÍ DOKUMENTACE:	ÚZEMNÍ PLÁN SLATINA	ATELIER ARCHPLAN OSTRAVA s.r.o.
OBOROVATEL:	OBEC SLATINA	Mlátečská 316/2, 721 02 Ostrava-Mužkovo náměstí
POŘIZOVATEL:	MĚSTSKÝ ÚŘAD V BÍLOVĚ	
ZHOTOVITEL:	ATELIER ARCHPLAN OSTRAVA s.r.o.	
ZODPOVĚDNÝ PROJEKTANT:	Ing. Arch. MIROSLAV HUDÁK	
URBANISTICKÁ KONCEPCE, KOORDINACE DOPRAVNÍ INFRASTRUKTURA:	Ing. Arch. MIROSLAV HUDÁK	ZÁKAZOVÉ ČÍSLO: 1141/11
TECHNICKÁ INFRASTRUKTURA:	Ing. JAROSLAV GAJLÁŠ	EXPEDICE: DUBĚN 2013
VÝKRES ÚZEMNÍHO ROZVOJE:	Ing. TEREZA NOVÁČKOVÁ	MĚŘITKO: 1:50000
OSNAZENÍ SYSTÉMU EKOLOGICKÉ STABILITY:	Ing. ANNA MARIE ZEMANOVÁ	
DEMOGRAFIE, ŽIVOTNÍ PROSTŘEDÍ:	Ing. MILAN POLEZNIK	
SPOLUPRÁCE:	Ing. KAREL ZEMAN	